

改築に向けた基本設計が完了しました！

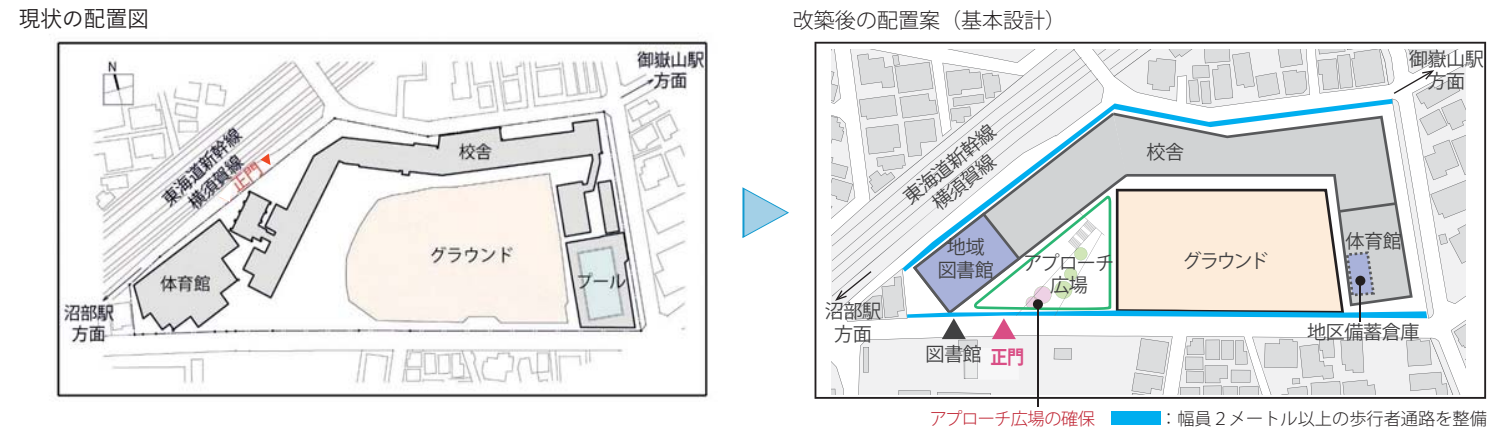
この度、東調布中学校改築の基本設計が完了しましたので報告します。既存の校舎配置、豊かな緑など、地域にとって心に残る想いを大切に継ぎ「まちの風景」となる学校を目指しました。改築にあたっては段階的な工事スケジュールを採用し、コンパクトな仮設校舎と早期の新校舎利用を可能とすることで良好な教育環境を保つとともに、周辺環境への影響に配慮した建替え計画としました。新設される地域図書館は誰もが訪れやすい施設となるよう各階の機能配置やバリアフリーに配慮した計画としました。中学校との連携を意識し中高生向けコーナーの充実など、多くの方にとっての学びの場となります。

設計方針 5つのポイント

<p>1</p> <p>魅力のある教育環境づくり</p> <p>学年間の「つながり」を促す新たな学びの場</p> <p>学年ラウンジ</p> <p>CR CR CR CR CR</p> <p>ユニットの「まとまり」</p> <p>※CR：普通教室</p>	<p>2</p> <p>安心安全な学校づくり</p> <p>アプローチ 昇降口</p> <p>校舎</p> <p>見通しが良いグラウンド</p> <p>正門</p> <p>死角が少なく見守りやすい</p>	<p>3</p> <p>地域をつなぎ共に育つ交流の拠点づくり</p> <p>地域図書館 学校</p>	<p>4</p> <p>周辺環境に配慮した施設計画</p> <p>緑化による緩衝帯</p> <p>十分な距離 隔離</p> <p>グラウンド 校舎</p> <p>歩道</p>	<p>5</p> <p>持続可能な学校整備 脱炭素の促進</p> <p>太陽 風 雨</p> <p>庇・バルコニー</p> <p>既存樹木と丘の保存活用</p>
--	---	---	--	---

配置計画

既存校舎の建物配置を踏襲した建物配置と、グラウンドの丘の一部を残すことにより、土地の記憶を継承し、新たな中学校と地域図書館が街の風景となる配置計画とします。

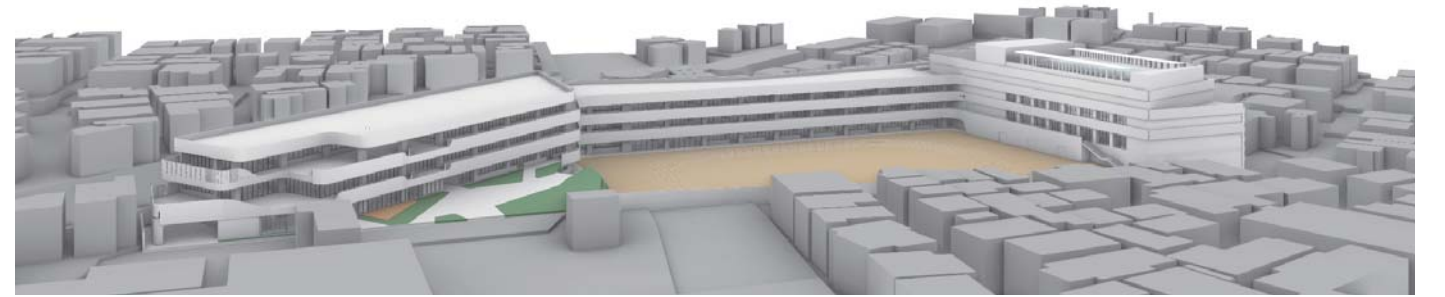


建築概要

- ・延床面積：約 12,595m²
- ・建築面積：約 4,500m²
- ・階数：地上 5 階
- ・構造：鉄筋コンクリート造
- ・建物高さ：約 19.55m



完成予想図



グラウンド側鳥瞰イメージ

今後のスケジュール（予定）

工程	令和6年度	令和7年度	令和8年度	令和9年度	令和10年度	令和11年度	令和12年度	令和13年度	令和14年度	令和15年度
	STEP1 仮設校舎建設	STEP2 既存東・北校舎解体	STEP3 新校舎Ⅰ期建設	STEP4～STEP8						

※スケジュール（予定）は現時点のもので、今後変更になる可能性があります。

<p>STEP 1 仮設校舎建設</p> <p>大規模な造成を避け既存のみどりを保存</p> <p>工事・生徒の動線を明確に分けることにより全工事期間で生徒・教職員の安全を確保</p>	<p>STEP 2 東側既存校舎解体</p> <p>西側校舎の利用によりコンパクトな仮設校舎</p> <p>コンパクトな仮設校舎計画により、安全な屋外活動スペースを確保</p>	<p>STEP 3 新校舎Ⅰ期工事</p> <p>外構整備</p> <p>Ⅰ期建設</p> <p>工事エリアを明確に分離し、防音パネルにより周辺への影響を最小化</p>
<p>STEP 4 仮設校舎改修工事</p> <p>②内部改修</p> <p>春休み期間に新校舎へ引越し、一学期から普通教室・プール・体育館の使用が可能</p>	<p>STEP 5 西側既存校舎解体</p> <p>新校舎の利用によってコンパクトな仮設校舎</p> <p>西側既存校舎と体育館の同時解体により、自由度の高い地域図書館の計画が可能</p>	<p>STEP 6 新校舎Ⅱ期工事</p> <p>外構整備</p> <p>Ⅱ期建設</p> <p>十分な工事エリアを確保し、既存のみどりを残しながら、地域図書館・特別教室を建設</p>
<p>STEP 7 引越し / 仮設校舎解体</p> <p>新校舎Ⅱ期工事完了後から中学校校舎・地域図書館使用開始が可能</p>	<p>STEP 8 外構・グラウンド整備</p> <p>グラウンド及び、外構を段階的に整備して全ての工事を完了</p>	<p>新築工事・改修工事</p> <p>解体工事</p> <p>仮グラウンド</p> <p>仮囲い(防音)</p> <p>生徒動線</p> <p>サービス</p> <p>工事</p> <p>誘導員</p>

平面ゾーニング図

敷地の北側および東西側に大きなコの字を描いて集約した配置とし、グラウンドを最大限確保します。地域図書館、地域開放、体育施設それぞれの用途ごとに明確で利用しやすいゾーニングとすることにより、施設間の連携や地域との交流がスムーズに行える平面計画とします。

管理諸室・給食室	特別教室	プール	出入口(中学校)	主動線(中学校)	セキュリティライン(中学校)
普通教室・特別支援学級など	体育館・武道場	地域図書館	出入口(地域図書館)	主動線(地域図書館)	

