

# (仮称)新蒲田一丁目複合施設の基本設計について

～ 世代や生活環境に応じて、健やかに安心していきいきと暮らせるまちを実現する地域拠点の形成 ～

こども文教委員会  
平成30年6月18日・19日  
こども家庭部 資料6番  
所管 保育サービス課

## 1 基本的な考え方

旧大田区センター解体跡地において、「(仮称)新蒲田一丁目複合施設基本計画」に基づき、乳幼児から高齢者まで様々な世代が利用しやすい、健やかにいきいきと活動できる地域拠点施設を整備してまいります。

### コンセプト

#### I. 子どもの拠点 - 子どもの生活環境の向上 -

- 0～5歳児を対象とした保育園を整備し、園児の安全と快適に生活できる保育環境を確保する。
- 乳幼児及びその保護者が相互に交流を行える場を提供し、子育て等の相談、情報提供、助言等の援助を行う。
- 中高生の活動支援・交流支援・相談支援を通して、その健全育成を図る。

#### II. 地域力の拠点

- 地域活性化につながる地域活動の充実 -
- 学校や保育園、地域団体の文化活動等の発表の場を提供し、地域活動の支援を行う。
- 講演会やイベント等、多目的に活用ができる機能を確保する。
- 学習・趣味等、多様なニーズに対応できる集客室等を確保する。

#### III. 高齢者の拠点

- 切れ目のない支援を行う高齢者施設の充実 -
- 高齢者と家族に対する相談機能、元気維持・介護予防事業を一体的に提供する地域包括ケアの拠点を構築する。

### 複合施設機能

新蒲田保育園  
子育て支援スペース

中高生ひろば

こども家庭部

文化活動支援施設

区民活動施設

地域力推進部

地域包括支援センター

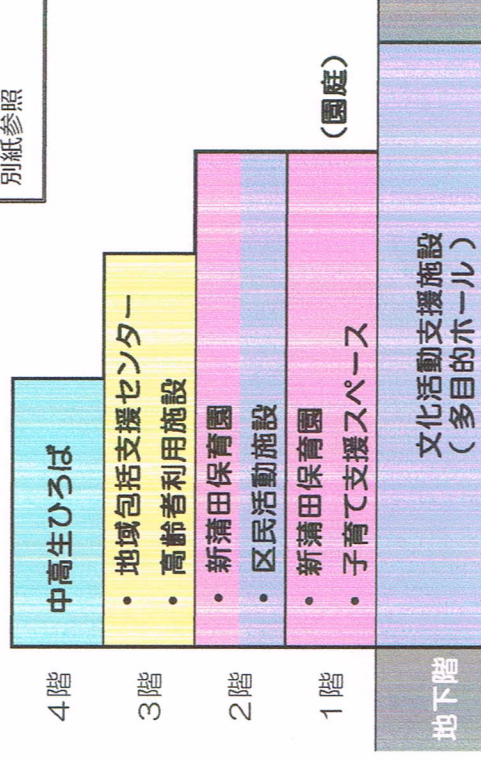
高齢者利用施設

福祉部

## 2 複合施設機能 (概要)

No.	複合施設機能	概要	階層
1	中高生ひろば	中高生の活動・交流・相談支援機能	4階
2	地域包括支援センター	高齢者等に対する相談機能、元気維持・介護予防事業を一体的に提供する地域包括ケアの拠点	3階
3	高齢者利用施設		
4	区民活動施設	学習・趣味等、多様なニーズに対応できる集客室等の機能	2階
5	新蒲田保育園	保育需要に応じた保育サービス機能	1・2階
6	子育て支援スペース	乳幼児及びその保護者の交流の場 子育ての相談、情報提供、助言等の援助機能	1階
7	文化活動支援施設	学校や保育園、地域団体の文化活動等の発表の場 講演会やイベント等、多目的に活用できる機能	地下階

## 3 断面図 (イメージ)



4階 中高生ひろば

- 地域包括支援センター
- 高齢者利用施設

- 新蒲田保育園
- 区民活動施設

- 新蒲田保育園
- 子育て支援スペース

(園庭)

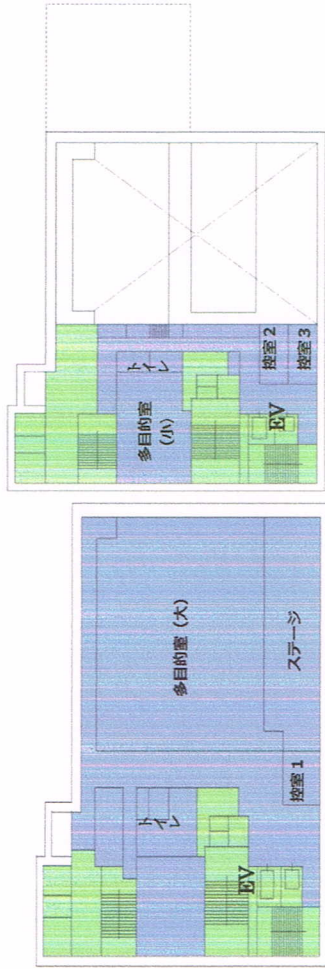
文化活動支援施設  
(多目的ホール)

地下階

#### 4 階層別ゾーニング案 (イメージ図)

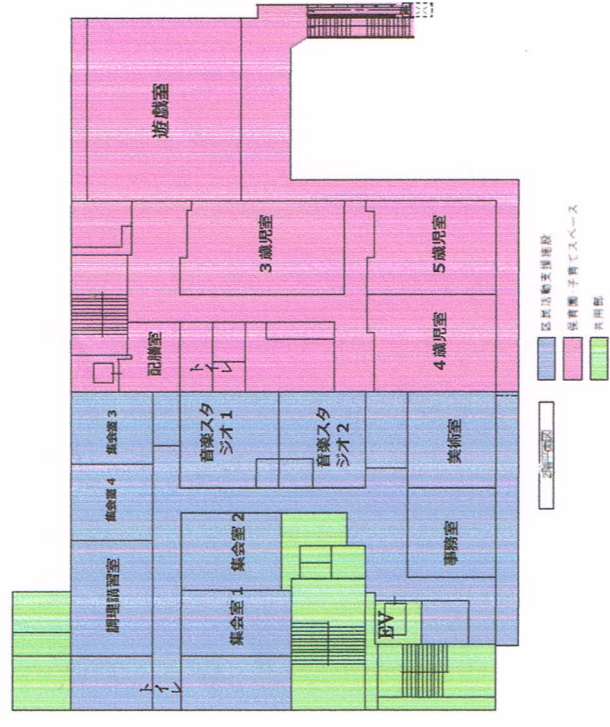
※今後、実施設計の詳細な検討に伴い変更する可能性がある。

【 地下階平面図 】 文化活動支援施設



室名	面積	利用方法
多目的室 (大)	約 360 m <sup>2</sup>	座席を配置することで講演会などの開催が可能 座席を配置しないで各種イベントなどの開催が可能
多目的室 (小)	約 90 m <sup>2</sup>	サークル活動、ダンスなど多目的に利用可能
控室 1	約 20 m <sup>2</sup>	イベント出演者などが利用
控室 2	約 20 m <sup>2</sup>	
控室 3	約 20 m <sup>2</sup>	

【 2階平面図 】 新蒲田保育園・区民活動施設



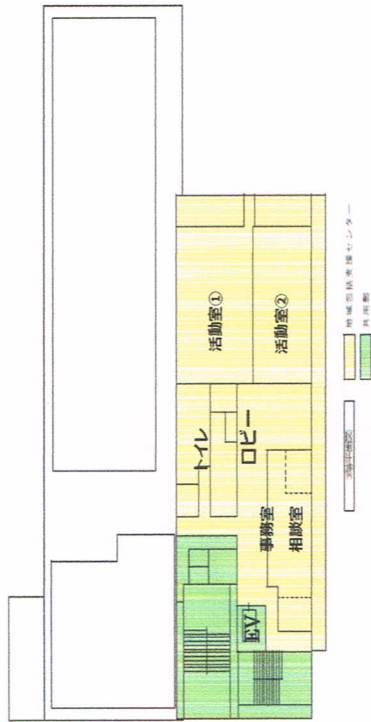
室名	面積	利用方法
集会室 1	約 30 m <sup>2</sup>	サークル活動、会議など多目的に利用可能 集会室 1 と集会室 2、集会室 3 と集会室 4 は、それぞれ一体で利用可能
集会室 2	約 40 m <sup>2</sup>	
集会室 3	約 30 m <sup>2</sup>	
集会室 4	約 30 m <sup>2</sup>	
調理講習室	約 50 m <sup>2</sup>	料理講習などに利用
美術室	約 40 m <sup>2</sup>	美術講習などに利用
音楽スタジオ 1	約 40 m <sup>2</sup>	バンド演奏、楽器練習、合唱練習などに利用
音楽スタジオ 2	約 30 m <sup>2</sup>	
3歳児室	約 80 m <sup>2</sup>	幼児保育室
4歳児室	約 60 m <sup>2</sup>	
5歳児室	約 60 m <sup>2</sup>	
遊戯室	約 160 m <sup>2</sup>	

【 1階平面図 】 新蒲田保育園・子育て支援スペース



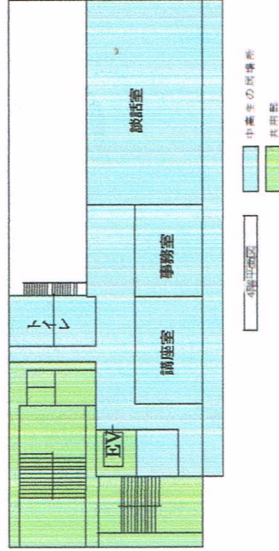
室名	面積	利用方法
0歳児室	約 80 m <sup>2</sup>	乳児保育室
1歳児室	約 90 m <sup>2</sup>	
2歳児室	約 70 m <sup>2</sup>	親子の交流、子育て相談等を行う
事務室	約 50 m <sup>2</sup>	
子育て支援室	約 70 m <sup>2</sup>	
事務室	約 20 m <sup>2</sup>	
相談室	約 5 m <sup>2</sup>	

【 3階平面図 】 地域包括支援センター・高齢者利用施設



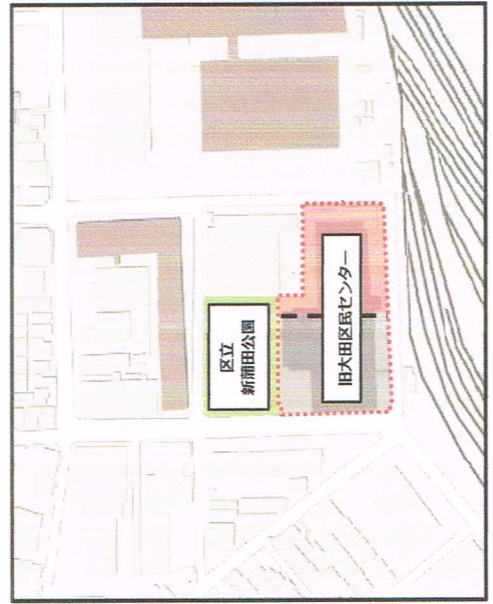
室名	面積	利用方法
地域包括支援センター 事務室	約 50 m <sup>2</sup>	保健師、社会福祉士、主任ケアマネジャーなど福祉の専門職が、高齢者や家族の相談等に応じる
相談室	約 170 m <sup>2</sup>	各種休養・活動等の実施を通じ、高齢者の元気維持・介護予防につなげる
活動室1・2	約 100 m <sup>2</sup>	センターに来所した高齢者の居場所、憩い・集い・交流の場として利用
ロビー	約 100 m <sup>2</sup>	

【 4階平面図 】 中高生ひろば

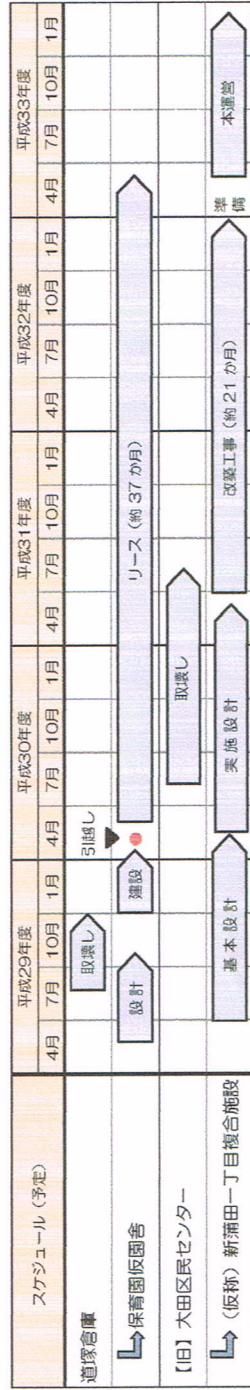


室名	面積	利用方法
中高生ひろば 談話室	約 120 m <sup>2</sup>	中高生の自習や会話・仲間づくり等交流支援に利用
講座室	約 30 m <sup>2</sup>	中高生向け各種講座の実施、自主活動支援に利用
事務室	約 30 m <sup>2</sup>	事務に加え、中高生の相談支援に利用

## 5 周辺図



## 6 スケジュール (予定)



## 7 地域における説明会 (予定)

- 日時：第1回 平成30年7月5日(木) 18時30分～  
 第2回 平成30年7月7日(土) 10時00分～  
 場所：第1回、第2回ともに蒲田西特別出張所会議室